



Artículos Médicos y
de Rehabilitación



Sillón reclinable para hemodiálisis DRIVE D577BR

Descripcion

Ideal para usar en diálisis, extracción de sangre, y cuidados respiratorios y cardíacos.

La silla se puede colocar en 4 posiciones: vertical, TV, reclinación total y de Trendelenburg.

Las posiciones de reclinación total y de Trendelenburg sólo se pueden lograr con la ayuda de un asistente.

El cilindro de gas controla la posición de reclinación total y de Trendelenburg.

Los paneles laterales desprendibles sirven para facilitar la limpieza y el mantenimiento.

Las bandejas laterales grandes y moldeadas por soplado incluyen un hueco para colocar la taza.

Brazo tapizado de apoyo brindan mayor comodidad en la posición reclinada .



! Llámanos i



(55) 1562 5066 CDMX



www.medicare.com.mx

E mail: info@medicare.com.mx

eva@medicare.com.mx



Artículos Médicos y
de Rehabilitación

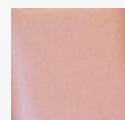
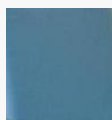


Especificaciones

Altura total	47.5" 120.65 cm.
Ancho total	30.5" 77.47 cm.
Largo total	38.0" 96.52 cm.
Altura del brazo al suelo	26.5" 67.31 cm.
Altura del asiento	21.5" 54.61 cm.
Ancho del asiento	21.5" 54.61 cm.
Largo del asiento	20.0" 50.80 cm.
Peso máximo	110.00 Kilos
Garantía	Un año ***



Colores



! Llámanos i



(55) 1562 5066 CDMX



www.medicare.com.mx

E mail: info@medicare.com.mx

eva@medicare.com.mx



Artículos Médicos y
de Rehabilitación



Posiciones



Garantía:

Contra cualquier defecto de Fabricación.

Esta garantía no cubre daños o pinchaduras ocasionados por el mal uso del producto.

No incluye mano de obra ó revisión técnica.

Tampoco incluye recolección del producto.

Nota: las características pueden variar sin previo aviso.

Las fotos son una muestra y pueden no coincidir con el producto.



ENTREGAS A DOMICILIO

! Llámanos i



(55) 1562 5066 CDMX



www.medicare.com.mx

E mail: info@medicare.com.mx

eva@medicare.com.mx